

地下構造物築造におけるドライワークや地下水問題を解決 ー ディープウェル工法 ー



排水管接続状況



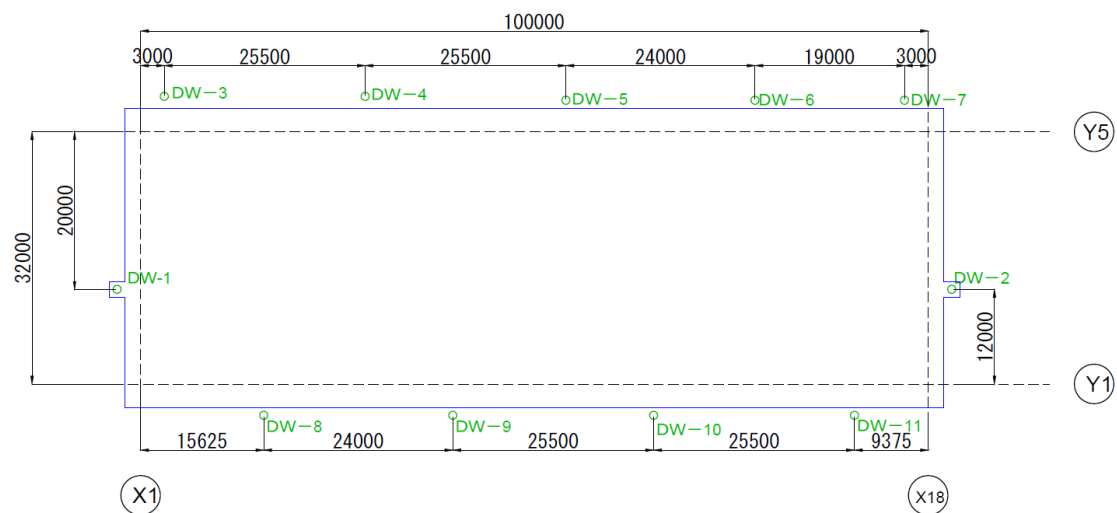
港湾施設の倉庫新築工事において床付け掘削に伴うドライワークを目的にディープウェル工法が採用されました。

本施工に先立ち、揚水試験を実施し、透水係数を確認後にディープウェルの仕様および必要施工本数を算出し、本施工に臨みました。

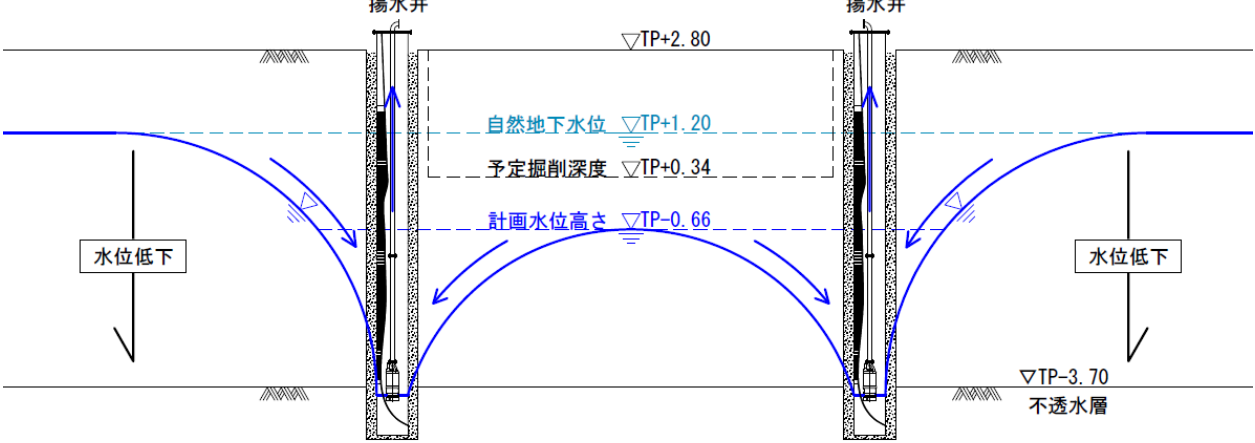
施 工 数 量	
掘 削 工 法	オールケーシング工法
井 戸 径	φ 1000 mm
ス ク リ ー ン 径	φ 400 mm
削 孔 長	5.5～6.5 m/本
ス ク リ ー ン 長	4.5～5.5 m/本
本 数	11 本



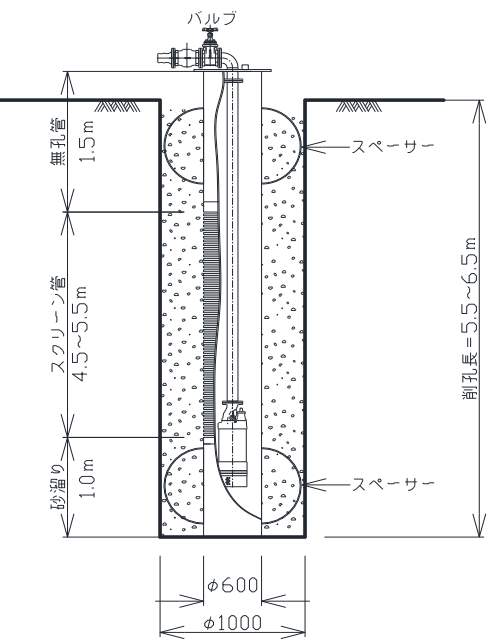
平面図



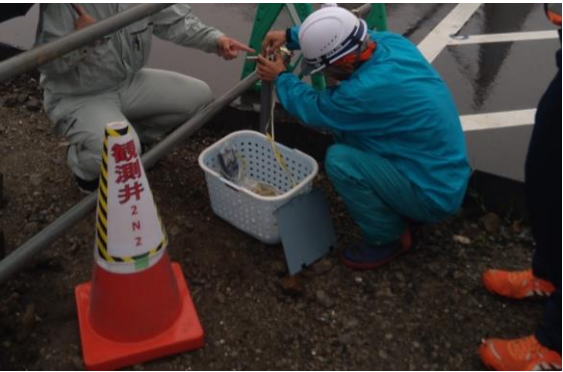
帯水層模式図



揚水井断面図



透水試験実施状況



透水試験結果 (m/s)	
最小値	8.30×10^{-4}
最大値	5.44×10^{-3}
平均値	2.36×10^{-3}

