

鉄道盛土の耐震補強に採用された地山補強土工法

ー ハイスペックネイリング 工法 ー



施 工 数 量	
削 孔 径	φ 115mm
施工本数	188本
総削孔長	1,942m

盛土部の施工

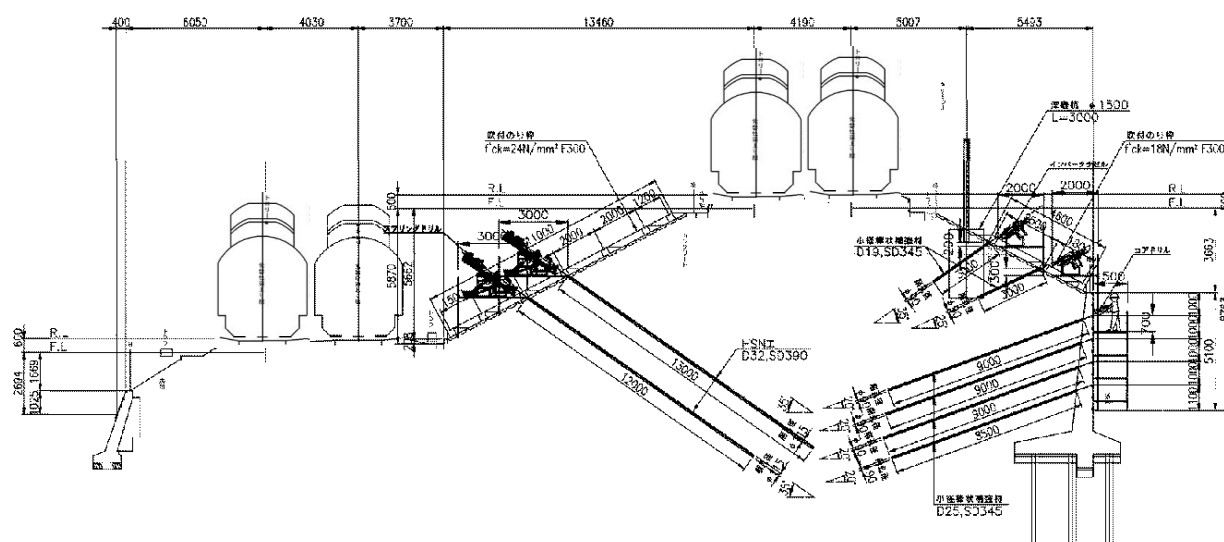
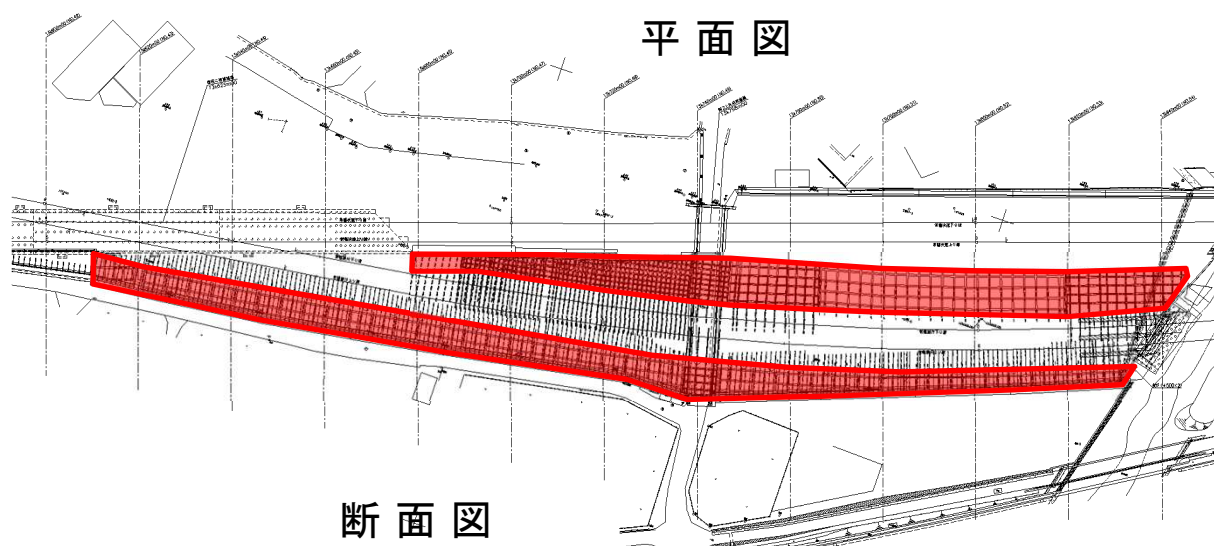
◎施工目的

鉄道盛土の耐震補強として地山補強土工法（ハイスペックネイリング工法）が採用されました。

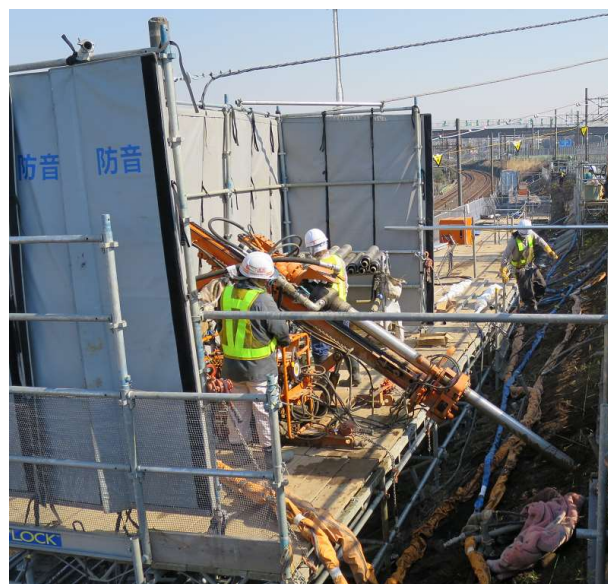
当初本工事は削孔径（φ 170mm）の中径棒状補強材で計画されていましたが、打設箇所が線路間という限られたスペースでの施工となることから、更にコンパクトな削孔機やコアドリルによる施工方法を検討した結果、同等の性能を得る事が出来る「ハイスペックネイリング工法（削孔径 φ 115mm）」の採用に至り、線路間の施工でその効果を十分に発揮する事が出来ました。

擁壁部の施工





コアドリル



小型削孔機

