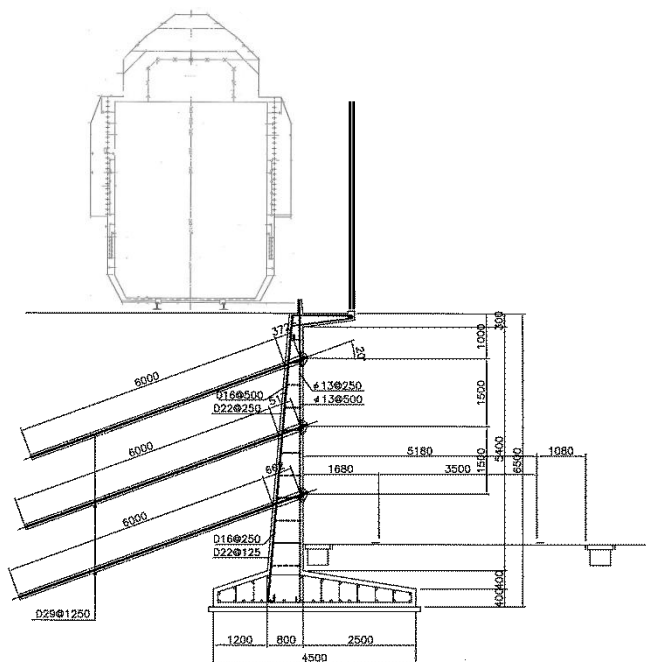


新幹線逆L擁壁の耐震補強で施工した立体複合地山補強土工法 HIGH SPEC NAILING

— ハイスペックネイリング工法 —



○施工目的

新幹線脱線逸脱防止対策補強工事に伴う逆L擁壁の耐震補強

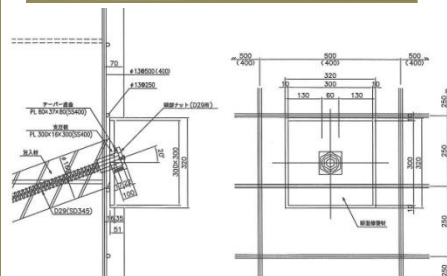
○施工概要

項 目	諸 数 値
削孔径	φ 115mm
補強材	SD345 D29
削孔長	約 7.0m
パッカー長	5.0m
本数	468

施工完了状況



頭部処理状況



〒111-0052

東京都台東区柳橋2-19-6

TEL : 03-5825-3704 (営業本部)

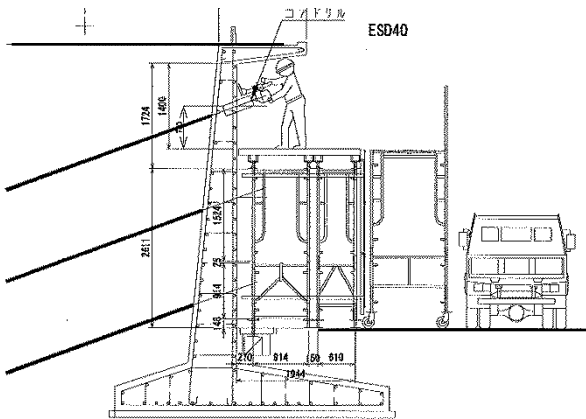
FAX : 03-5825-3756 (営業本部)

URL : <http://www.sanshin-corp.co.jp/>

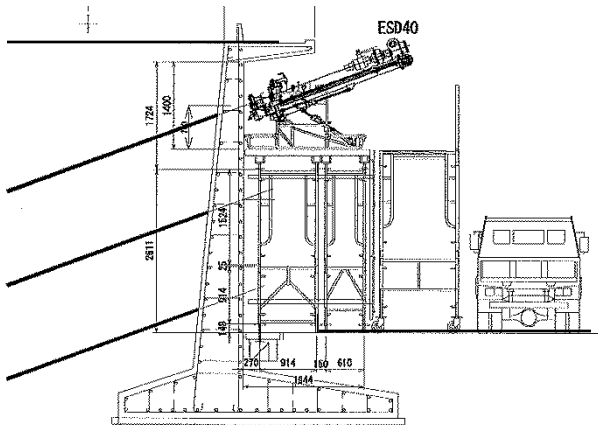
E-mail : sales@sanshin-corp.co.jp (営業本部)



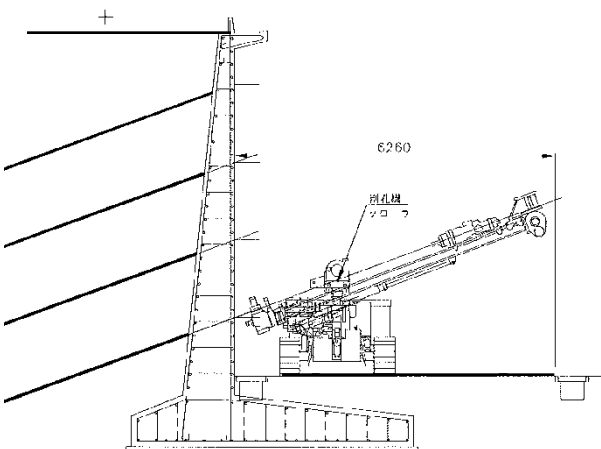
コアボーリングの施工状況



足場上の施工状況



最下段の施工状況



〒111-0052

東京都台東区柳橋2-19-6

TEL : 03-5825-3704 (営業本部)

FAX : 03-5825-3756 (営業本部)

URL : <http://www.sanshin-corp.co.jp/>E-mail : sales@sanshin-corp.co.jp (営業本部)