

## 傾斜地新設建物に伴う大規模山留めに採用された地山補強土工法

## — ソイルネイリング工法 —



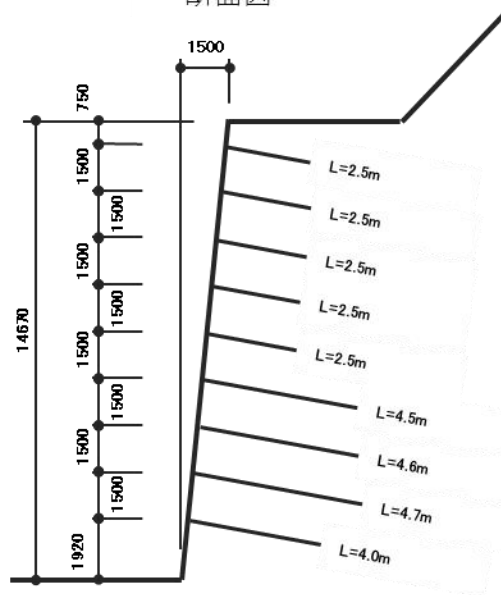
### ○施工目的

新設建物は、両側を既設建物に挟まれ傾斜地に位置する事から、山側の斜面に対し大規模な山留めが必要となった。傾斜地や狭隘な場所における施工を考慮したコンパクトで小型機械による施工と確立された独自の設計計算法、更に掘削と並行して形成される山留施工の多くの施工実績から、ソイルネイリング工法が採用された。

### ○施工概要

項 目	ソイルネイリング工法
芯材サイズ	D22
本 数	217 本
施工延長	679.3 m

断面図



111-0052

東京都台東区柳橋2-19-6

TEL: 03-5825-3704 (事業本部 営業部)

FAX: 03-5825-3756 (事業本部 営業部)

U R L : <http://www.sanshin-corp.co.jp/>

E-mai : [sales@sanshin-corp.co.jp](mailto:sales@sanshin-corp.co.jp) (事業本部 営業部)



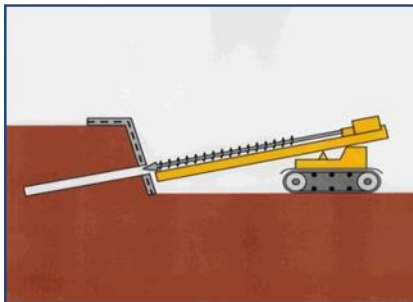
掘削・金網張り



高さ1.0m～1.5m程度  
の一段分を掘削し、掘  
削面に金網を張る。



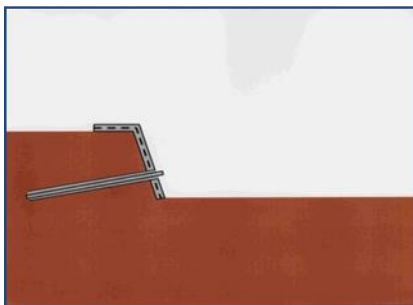
削 孔



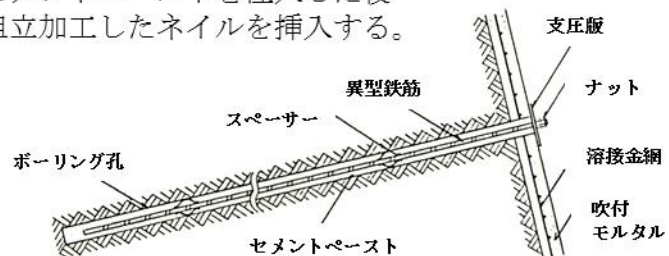
削孔方式は、対象地盤  
の土質や施工条件を考  
慮して選定する。



注入・ネイル挿入



孔先端まで挿入した注入ホースより  
セメントペーストを注入した後  
組立加工したネイルを挿入する。



設置間隔：1.0～1.5m (1～2.25㎡/本)  
設置角度：10～30° (壁面に対して直角)

モルタル吹付



掘削面にモルタル吹付  
(5～10cm厚)を行い  
ネイル頭部をナットと  
プレートで締め付ける。



〒111-0052

東京都台東区柳橋2-19-6

TEL : 03-5825-3704 (事業本部 営業部)

FAX : 03-5825-3756 (事業本部 営業部)

URL : <http://www.sanshin-corp.co.jp/>E-mail : [sales@sanshin-corp.co.jp](mailto:sales@sanshin-corp.co.jp) (事業本部 営業部)