

既設建造物直下の耐震化で採用された曲線ボーリングを用いた締固め工法

— C P G ガイドアーク工法 —



○施工目的

排水機場の吐水槽基礎の耐震化工事で採用された「C P G ガイドアーク工法」は、静的圧入締固め工法（C P G 工法：コンパクショングラウチング工法）と曲線ボーリング技術の融合により開発された工法です。

○施工概要

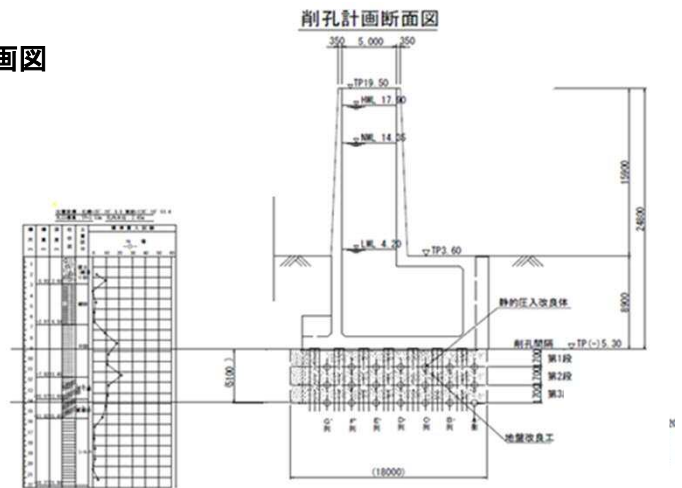
項 目	諸 数 値
施工本数	21 本（3段）
改良延長	535 m
改 良 長	5.8～32.8 m



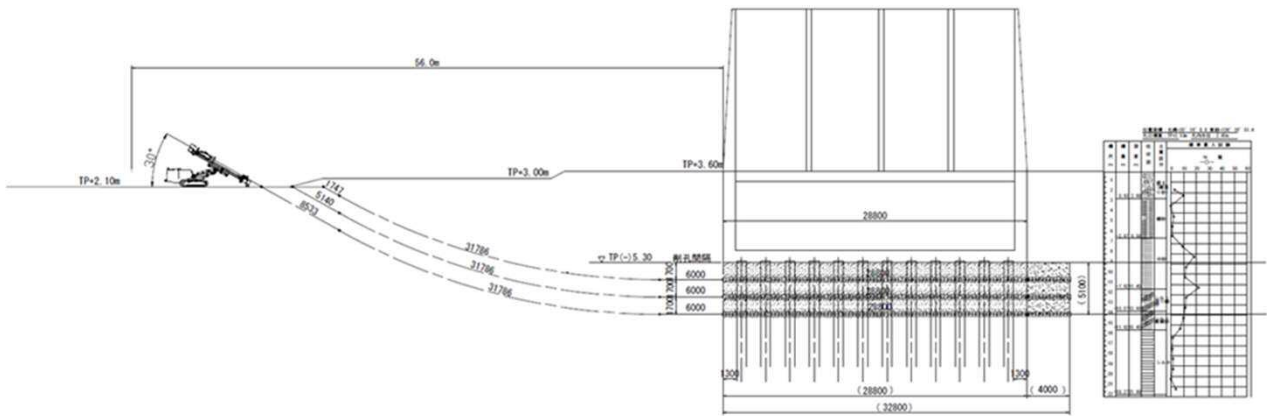
施工計画図



施工状況



削孔計画縦断面図



プラント配置 と 施工状況

