

フロート台船を使用した静的圧入締固め工法

－ C P G (コンパクショングラウチング) 工法 －



漁港の外郭施設整備事業の一環において、護岸の液状化対策として静的圧入締固め工法であるC P G工法が採用されました。

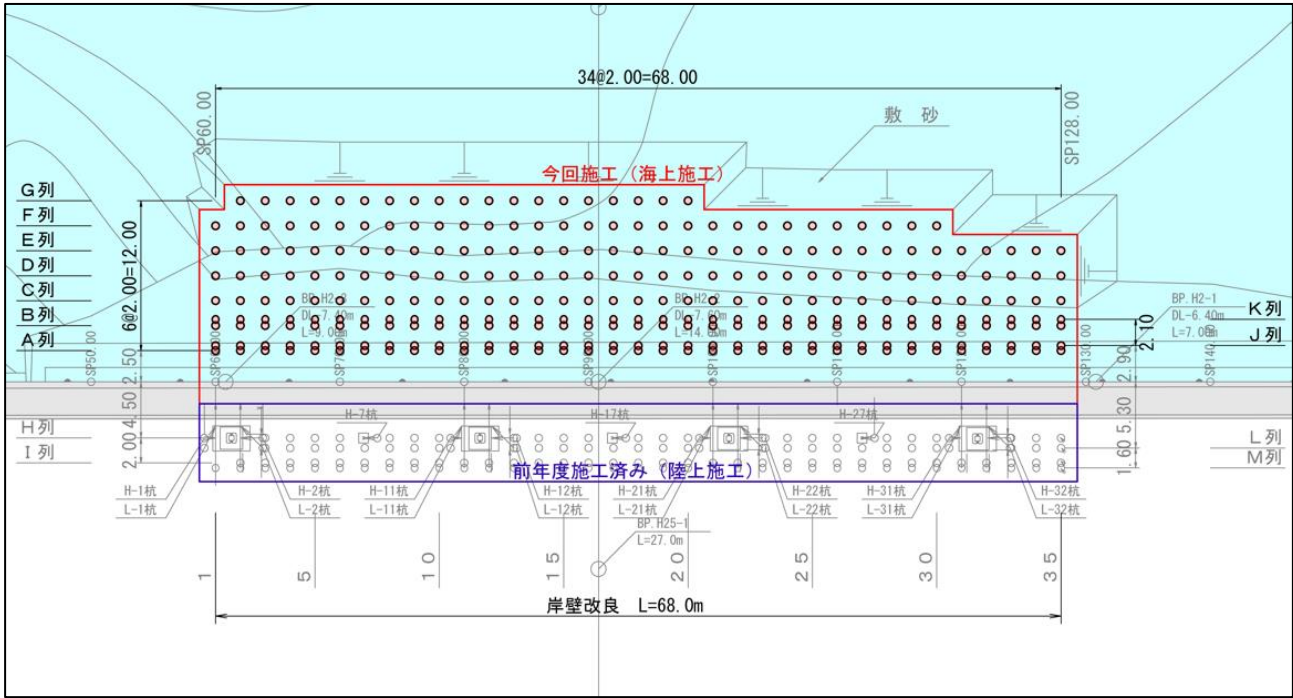
C P G工法は、極めて流動性の低いモルタルを地盤中へ静的に圧入することで周辺地盤を締固める工法です。

施工は海上から台船により行い、潮位の変化や施工機の設置手法等に配慮した施工管理を行うことにより要求性能を満足しました。

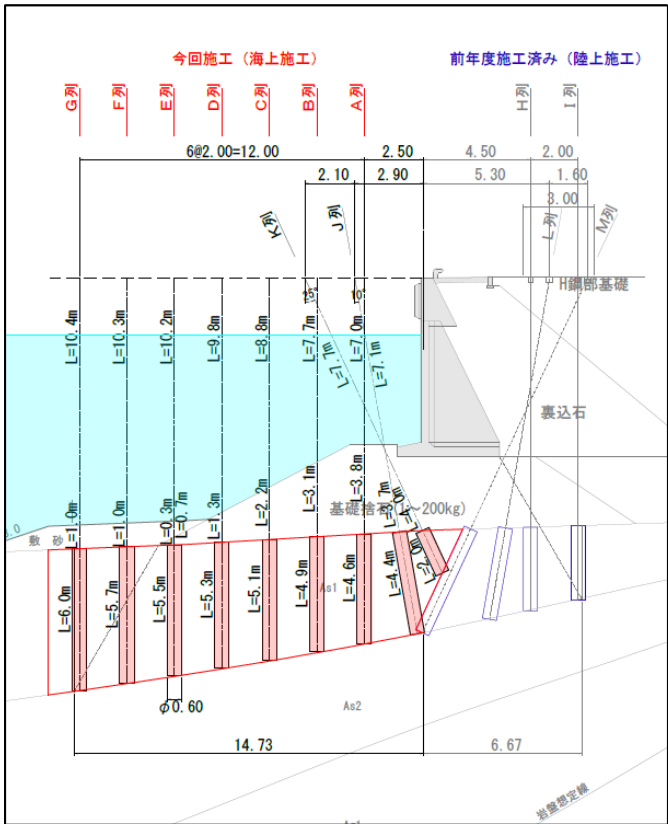
施 工 数 量	
目 的	液状化対策
本 数	157本
注入量	240.1m ³



平面図



断面図



海上施工状況

