

## 立坑底盤の遮水注入に採用された薬液注入工

### ー マルチストレーナ工法 ー



施 工 数 量	
本 数	240 本
総 削 孔 長	3,175 m
注 入 長	2.0 m
改 良 土 量	996 m <sup>3</sup>
一次注入量	100 m <sup>3</sup>
二次注入量	259 m <sup>3</sup>
総 注 入 量	359 m <sup>3</sup>

排水センター建設工事のうち旧施設解体における耐圧版解体撤去を目的とした立坑設置工事にて、底盤部の遮水を目的とした薬液注入工事が計画されました。

採用されたマルチストレーナ工法は、シールグラウト方式によるダブルパッカ工法に分類され、独自に開発した注入外管（マルチストレーナ管）から一定圧力・量の注入材を吐出します。

柱状浸透源を確保することで、大きな吐出速度による浸透注入を可能にしました。

また「一次注入＋二次注入」を行う機構も有しています。



〒111-0052

東京都台東区柳橋2-19-6

T E L : 03-5825-3704 (営業本部)

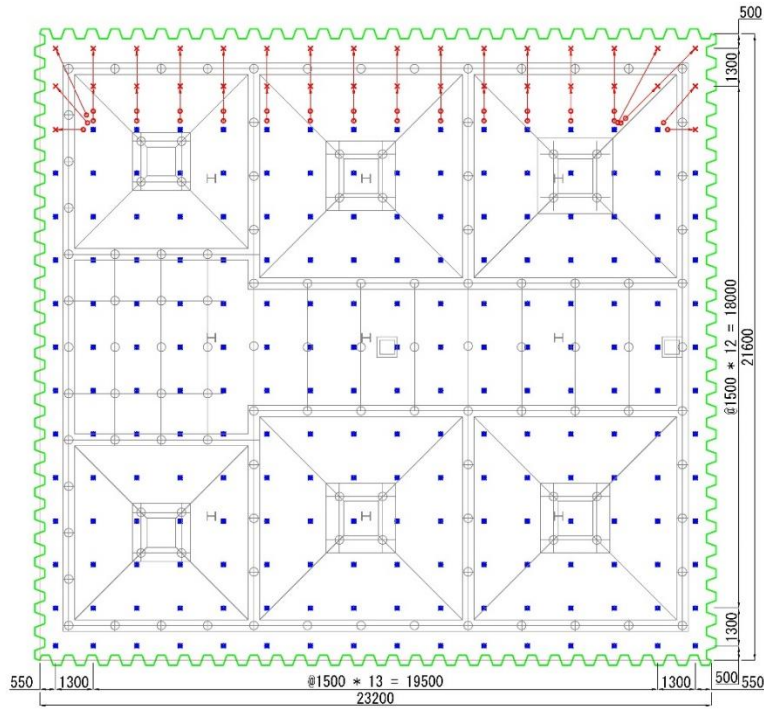
F A X : 03-5825-3756 (営業本部)

U R L : <https://www.sanshin-corp.co.jp/>

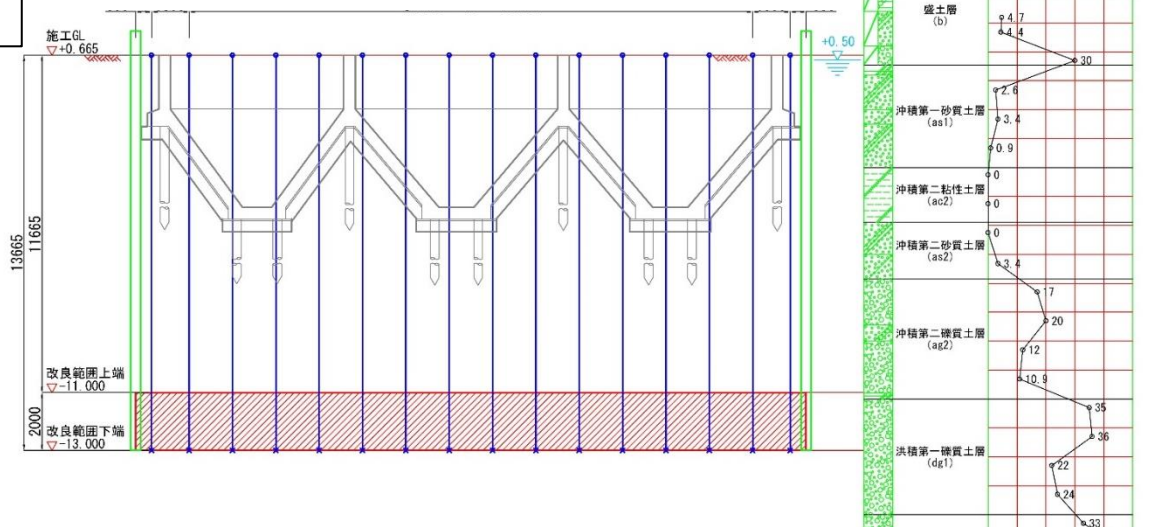
E-mail : [sales@sanshin-corp.co.jp](mailto:sales@sanshin-corp.co.jp) (営業本部)



# 平面図

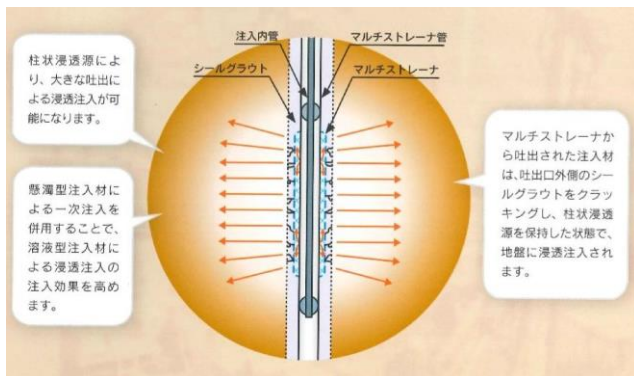


# 断面図



## マルチストレーナ工法

## 注入イメージ図



〒111-0052

東京都台東区柳橋2-19-6

TEL : 03-5825-3704 (営業本部)

FAX : 03-5825-3756 (営業本部)

URL : <https://www.sanshin-corp.co.jp/>E-mail : [sales@sanshin-corp.co.jp](mailto:sales@sanshin-corp.co.jp) (営業本部)