

地中連続壁工事のガイドウォール基礎地盤改良で採用された — マルチファン工法 —



○施工目的

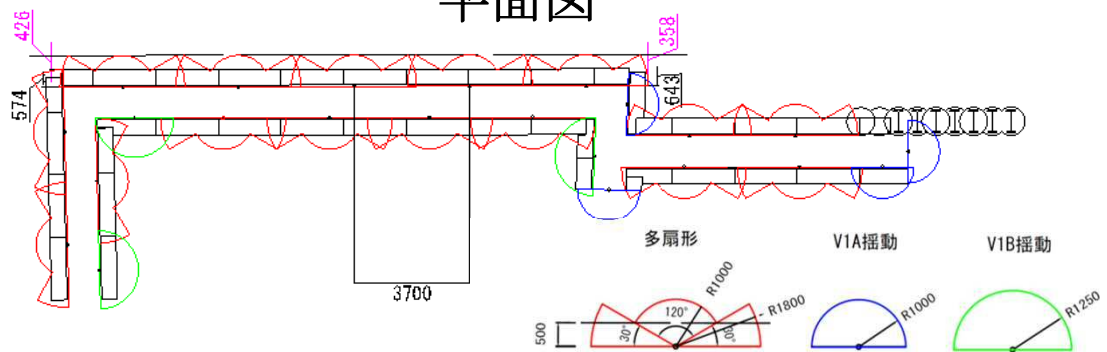
地下鉄延伸事業において、地中連続壁のガイドウォール基礎と孔壁防護を目的とした地盤改良に採用されたマルチファン工法。官民境界が近接しているため、計画有効幅を確保した壁状の改良体を本工法の揺動タイプで造成した。

○施工数量

項 目	本数	総削孔長 m	総造成長 m
マルチファン 揺 動	16	124.00	100.00
V1-A 揺動 φ 2000	4	31.00	25.00
V1-B 揺動 φ 2500	3	23.25	20.25

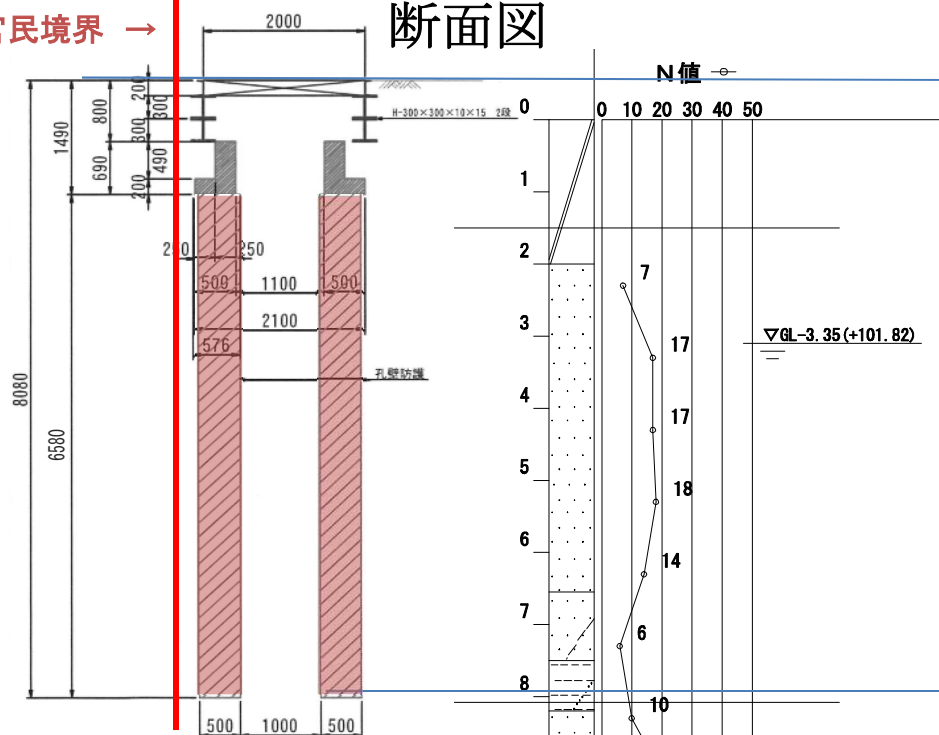


平面図



官民境界 →

断面図



回転制御装置



回転制御装置により、大径部と小径部の角度と回転数の制御を行い、多扇形の改良体を造成する。

